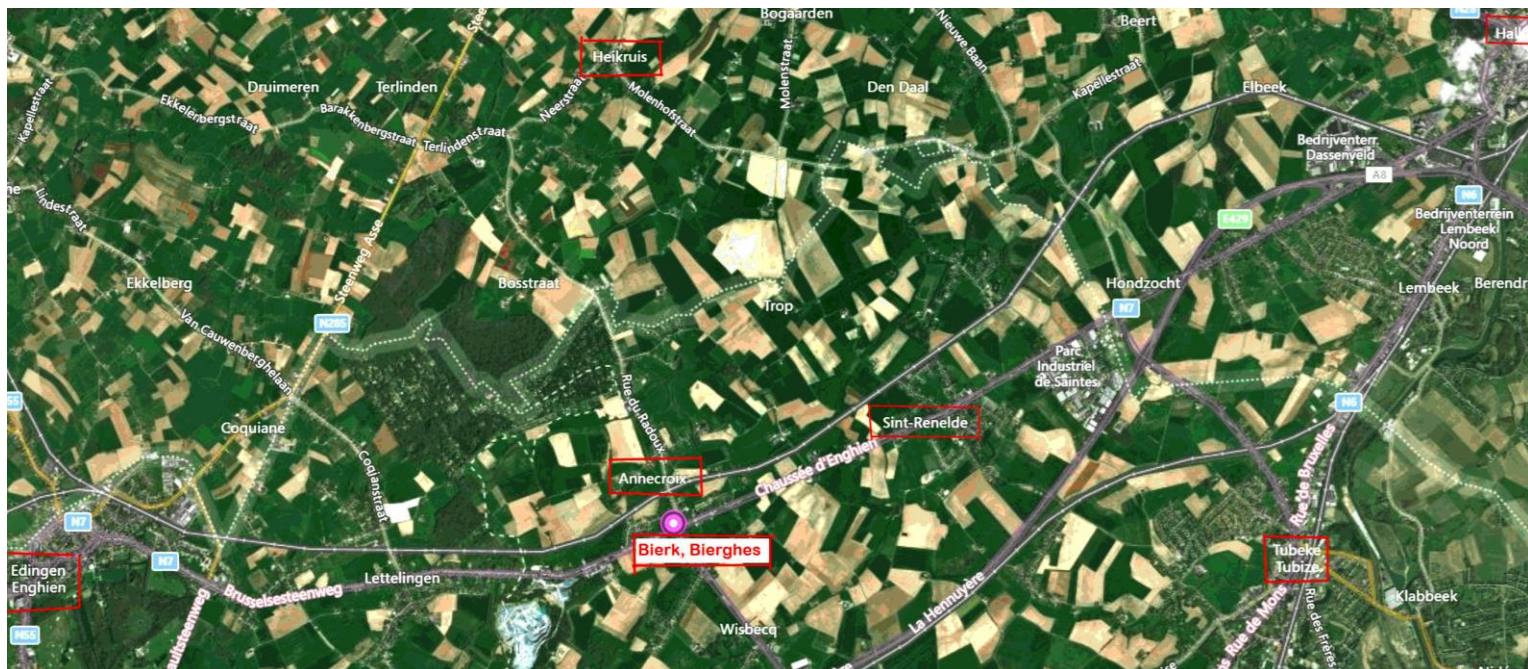


Overzicht Clement, familienaam van moeder. Zie menu: stambomen/Clement

Onze **verst-gekende voorouders** met de naam Clement, woonden in de omgeving van **Bierk** (=Bierghes, tussen Edingen en Halle). Zij waren 'fief'-houders; in praktijk betekende het dat ze een onderleen in uitbating hadden, normaal met erfrecht. Die fiefs waren grote hoeven in volle leemstreek. Er bestaat nu nog zo'n hoeve, nu in eigendom, uitgebaat door een rechtstreekse afstammeling Clement, nl te Annecroix, onder Heikruis, zie krant-knipseel op de portaal-pagina, en onderstaande kaart. De streek was toen vooral nederlandstalig maar met een verfranste administratie.



- 1) Die stam Clement had een **familieschild**, én een bepaalde Jehan Clement verlangde zijn naam met de bijvoeging '**dit fiefvet**' (latere varianten zijn fievet of fievez). Noch het schild noch een toevoeging met 'dit' of 'geseyt, gezegd' waren echter adellijke prerogatieven. Toch gebeurt het alleen maar bij 'belangrijke' families, en wel om de eigen tak te identificeren. Goffin verklaart die alias als fief-vet = rijk aan fiefs. Jehan had inderdaad meerdere fiefs. Persoonlijk betwijfel ik deze verklaring: 'Fievet' bestond reeds eerder als gewone familienaam, of Fievez, later ook Fievé; het kan dus ook gaan om een koppeling van twee familienamen; er is evenwel geen enkele band gevonden met een persoon Fiefvet. Ook grootvader en vader, beide ook Jehan, blijken de koppeling 'Clement Fiefvet' gekregen te hebben. Wel helpt die toevoeging deze tak Clement te onderscheiden van de neven, afstammelingen van Henri, broer van Johan2, zonder deze suffix. Het is zowat de tweesplitsing, waarvan de eerste, met suffix, een directe lijn vormt naar de Izegemse tak Clement, terwijl de andere tak een directe lijn vormt met de landbouwersfamilie te Annecroix. Nu gebruikt niemand nog dat bijvoegsel.
- 2) De **overstap naar Kortrijk, dan Izegem** gebeurde door Denis Clement dit fiefvet, die in Kortrijk huwde en zijn zoons te Izegem, telkens binnen 'goede' families. Die zoons waren baljuw en griffier, en een generatie later werd Maximiliaan koster, functie die 6 generaties is doorgegeven; de koster was toen niet alleen de administrator van de parochie, vaak ook cantor of organist, maar ook in feite, beheerder van de burgerlijke stand. Door de eeuwen heen, geen grote toppers, maar altijd 'niveau', in goede en slechte tijden.
- 3) De hier gegeven stamboom Clement, wat betreft Brabant en Henegouwen tot 1650, is hoofdzakelijk gesteund op **René Goffin**, 1954 en 1956. Voor de Izegemse tak had nonkel **Gerard Clement** reeds uitgebreid werk geleverd. Buiten die stam hebben we geen andere stammen Clement onderzocht. Het eigen genealogisch onderzoek slaat dus vooral op de aangetrouwde families, met een gevarieerde en rijke waaier, snel opklimmend naar meerdere adellijke families, tot de hoogste niveaus. Voor de familie Clement vonden we wel een aantal aanvullingen